

# GESTIONNAIRE DE PAIE



FILIÈRE GESTION  
ADMINISTRATIVE



**KIT ALTERNANCE**

TITRE PROFESSIONNEL  
NIVEAU 5  
BAC +2

Métiers et fonctions supports de l'entreprise

# GIL'ECOUTE ET L'ALTERNANCE

Gil'Ecoute, CFA et centre de formation Gil'Ecoute, acteur majeur en Rhône-Alpes de la **formation professionnelle diplômante**, depuis 20 ans, autour des **métiers du tertiaire et des fonctions support de l'entreprise**, propose 3 filières métiers de bac à bac+2 :

- **Gestion Administrative et Commerciale**
- **Comptabilité**
- **RH - Gestion de paie**

Nous **prospectons** les entreprises pour vous afin de vous faciliter le placement dans l'emploi.

Nous vous accompagnons pour faire émerger toutes vos compétences, le meilleur de votre personnalité afin de vous faire **REUSSIR** l'entretien d'embauche !

Ateliers  
CV

95 %  
Réussite  
aux  
diplômes

68 %  
Retour à  
l'emploi

20 ans  
d'expériences

100  
stagiaires  
par jour

Préparation  
à  
l'entretien

Bonne lecture !

le CFA Gil'Ecoute



Gil'Ecoute  
20 ans de  
formation  
professionnelle  
diplômante

# L'ACCOMPAGNEMENT À LA RECHERCHE D'ENTREPRISES

## LES + DU CFA POUR RÉUSSIR SA RECHERCHE

- Accompagnement pour la la recherche d'entreprises
- Mise en relation avec notre réseau de partenaires
- Points individualisés pour le suivi sur votre candidature
- Ateliers coaching d'accompagnement de recherche d'alternance
- Entraînements - Simulations pratiques d'entretiens



## LES RAISONS DE FAIRE L'ALTERNANCE AVEC GIL'ECOUTE



- Gratuité des frais de formation
- Aide administrative pour la création de votre dossier
- Un diplôme reconnu par l'Etat
- Acquérir de l'expérience professionnelle
- Un statut de salarié
- Mise en pratique des connaissances théoriques

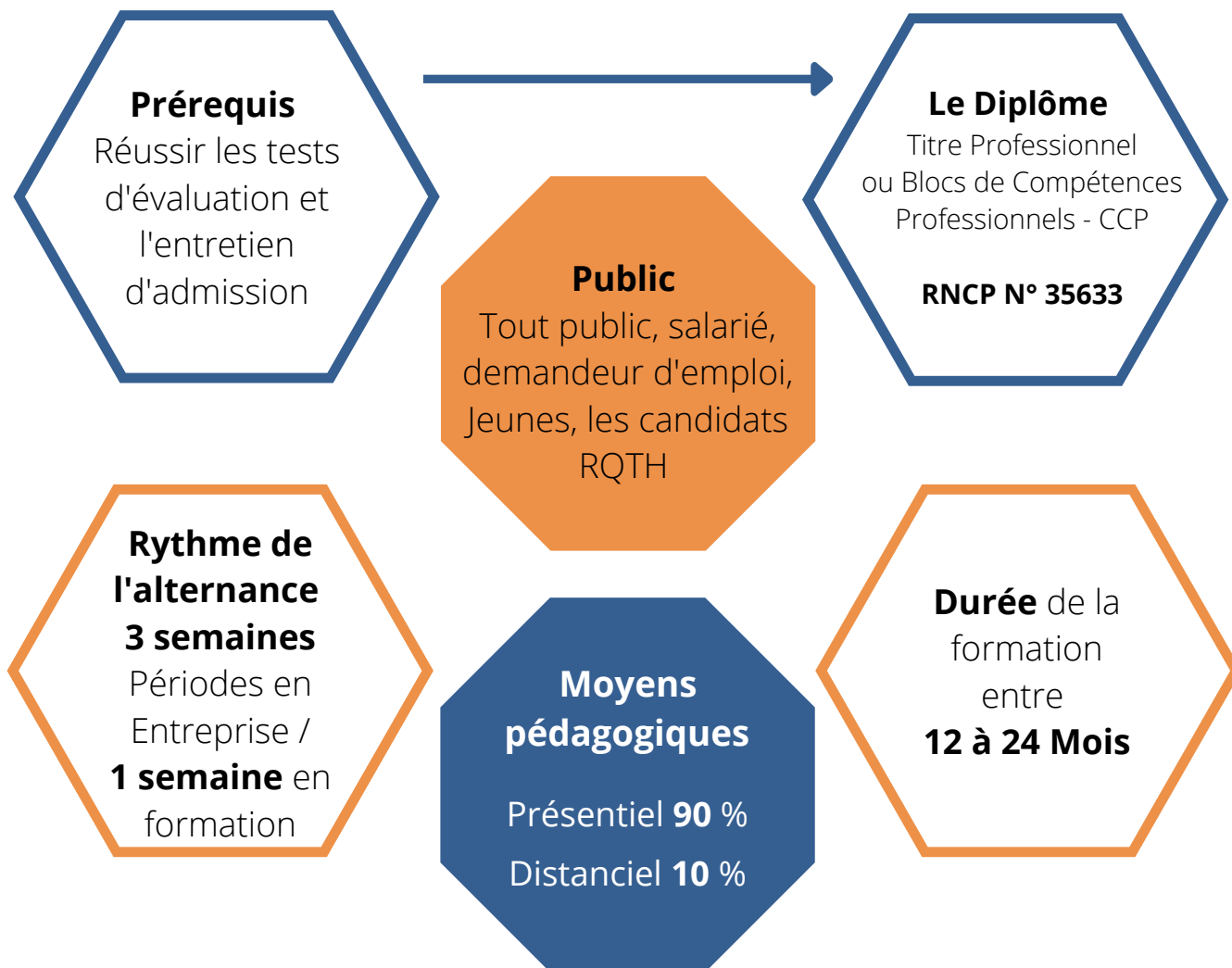


Gil'Ecoute  
20 ans de  
formation  
professionnelle  
diplômante

PROGRAMME DE FORMATION

# Titre Professionnel

## Gestionnaire de Paie



Gil'Ecoute  
20 ans de  
formation  
professionnelle  
diplômante

PROGRAMME DE FORMATION  
**Titre Professionnel**  
**Gestionnaire de Paie**

Scannez le  
**QR Code** pour  
avoir la  
formation  
détaillée



**MODULE 1**

Assurer la tenue et  
le suivi du dossier  
social de  
l'entreprise

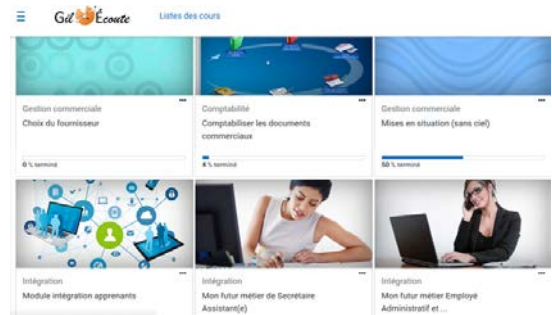
Des **formateurs**  
professionnels  
compétents -  
**Experts** dans leur  
domaine

**MODULE 2**

Assurer la  
production de la  
paie et élaborer les  
données de  
synthèse



Moyens  
Techniques  
à votre  
disposition



Plateforme Digitale



Gil'Écoute  
20 ans de  
formation  
professionnelle  
diplômante

# COMMENT S'INSCRIRE ?

## 5 étapes à suivre

Dans quelques jours  
selon vos  
disponibilités

**01** VOTRE APPEL / **DEMANDE** PRISE DE R.D.V  
04.27.44.18.18

**02** **RDV INDIVIDUEL**  
TEST DE POSITIONNEMENT  
ENVIRON 2 HEURES

Sous 48h

**03** APPORTER / ENVOYER PAR MAIL VOTRE **CV**  
ET LE **DOSSIER** DE CANDIDATURE REMPLI  
↓ Téléchargement site [www.gilecoute.com](http://www.gilecoute.com)

Mail sous 48h

**04** **ENTRETIEN** AVEC UN CONSEILLER GIL'ECOUTE  
ENVIRON 20 MINUTES

**05** **RESULTAT** DU TEST ET ENTRETIEN /  
INFORMATION SUR LE  
POSITIONNEMENT OU L'ORIENTATION



Gil'Ecoute  
20 ans de  
formation  
professionnelle  
diplômante

# LA FINALISATION DE LA PARTIE CONTRACTUELLE JUSQU'À VOTRE ENTRÉE EN FORMATION

Admission à votre formation

Intention d'embauche de l'entreprise, en informer votre conseiller

Signer votre contrat d'alternance (apprentissage ou professionnalisation)

Organiser sa recherche d'entreprise et participer aux ateliers d'accompagnement



**Les candidats RQTH bénéficient d'un accompagnement adapté et personnalisé en lien avec notre référent H+**

Transmettre la fiche contact et la fiche missions à l'entreprise et mise en relation entre l'entreprise et votre conseiller

Rentrée de votre formation



**Gil'Ecoute**  
20 ans de  
formation  
professionnelle  
diplômante

# Venez vous former chez Gil'Écoute !



Formation  
continue  
Alternance  
Apprentissage

**GIL'ÉCOUTE**  
**191 C, avenue Saint Exupéry**  
**69500 BRON**

[www.gilecoute.fr](http://www.gilecoute.fr)  
[gilecoute@gilecoute.com](mailto:gilecoute@gilecoute.com)  
**04.27.44.18.18**

*Gil'Écoute*

**Qualiopi**  
processus certifié



**PCIE** Passeport de Compétences  
Informatique Européen  
**ICDL** International Computer  
Driving Licence

**les acteurs de  
la compétence**  
créateurs d'avenirs professionnels

Cette Action de formation a reçu la certification qualité -novembre 2020



**Gil'Écoute**  
**20 ans de**  
**formation**  
**professionnelle**  
**diplômante**